

Пояснения
к схеме расположения земельного участка
на кадастровом плане территории № 29:22:023003

Схема расположения земельного участка подготовлена на земельный участок для ведения огородничества.

Ранее на данную территорию было выдано Распоряжение от 4 июня 2020 г. № 1836р «О предоставлении разрешения на условно разрешенный вид использования земельного участка, расположенного в Соломбальском территориальном округе г. Архангельска по ул. Сибирякова, об утверждении схемы расположения земельного участка», данное распоряжение было выдано Косцову Сергею Михайловичу. При жизни Косцов С.М. не поставил на государственный кадастровый учет земельный участок. В связи с этим а данный момент подготовлена схема расположения земельного участка на кадастровом плане территории для ведения огородничества площадью 400 кв.м.

Заявителем на утверждение схемы земельного участка на кадастровом плане территории № 29:22:023003 является Косцова Надежда Викторовна.

Свидетельство о заключении брака с Косцовым С.М. и Свидетельство о смерти Косцова С.М. приложены к данной пояснительной записке.

06.06.2022 г.

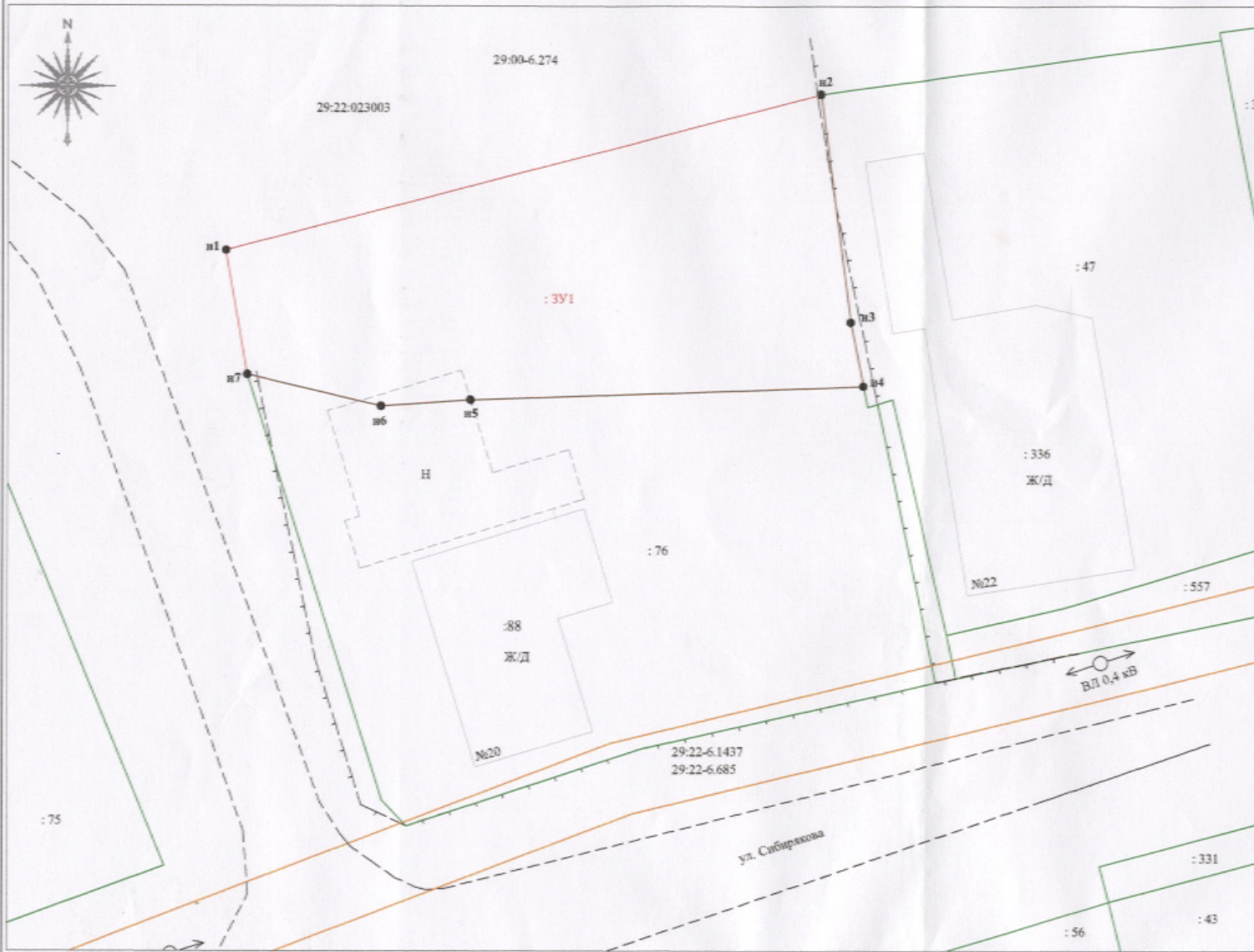
Кадастровый инженер  Огорелкова Н.А.



**Схема расположения земельного участка
на кадастровом плане территории № 29:22:023003
Система координат МСК - 29**

Утверждена

от " " 20 г. №



Категория земель - земли населенных пунктов.
 Зона застройки - зона застройки индивидуальными жилыми домами (Ж-1).
 Наименование вида разрешенного использования земельного участка - ведение огородничества.
 Местоположение земельного участка - расположен в Соломбальском территориальном округе г. Архангельска по улице Сибирякова.

Условный номер земельного участка : 336			
Площадь земельного участка 400 м²			
Обязательные характерные точки границы	Координаты, м		
	X	Y	
1	Σ	3	
n1	655220.99	2519604.87	
n2	655229.49	2519637.03	
n3	655217.09	2519638.63	
n4	655213.62	2519639.31	
n5	655212.87	2519618.10	
n6	655212.53	2519613.25	
n7	655214.24	2519606.03	
n8	655220.99	2519604.87	

Земельный участок полностью расположен в следующих зонах с особыми условиями использования территории:
 №29-00-6.274 (Граница зоны застройки муниципального образования «Город Архангельск» (территориальные округа Соломбальский, Северный)).

Условные обозначения:

- граница образуемого земельного участка, сведения о которой достаточны для определения ее местоположения;
- существующая часть границы, имеющаяся в ЕГРН сведения о которой достаточны для определения ее местоположения;
- граница зоны с особыми условиями использования территории;
- n1 - обозначение характерной точки границы образуемого земельного участка, сведения о которой позволяют однозначно определить ее местоположение на местности;
- 29:22:023003 - обозначение кадастрового квартала;
- : 336 - образуемый земельный участок;
- : 76 - кадастровый номер земельного участка.

Масштаб 1:250

Кадастровый инженер Н.А. Огорелкова

